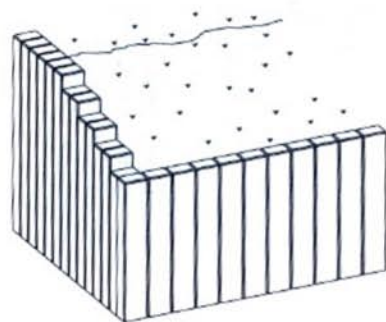
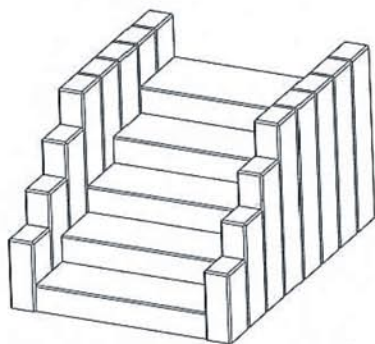


PALISADA NOSTALIT

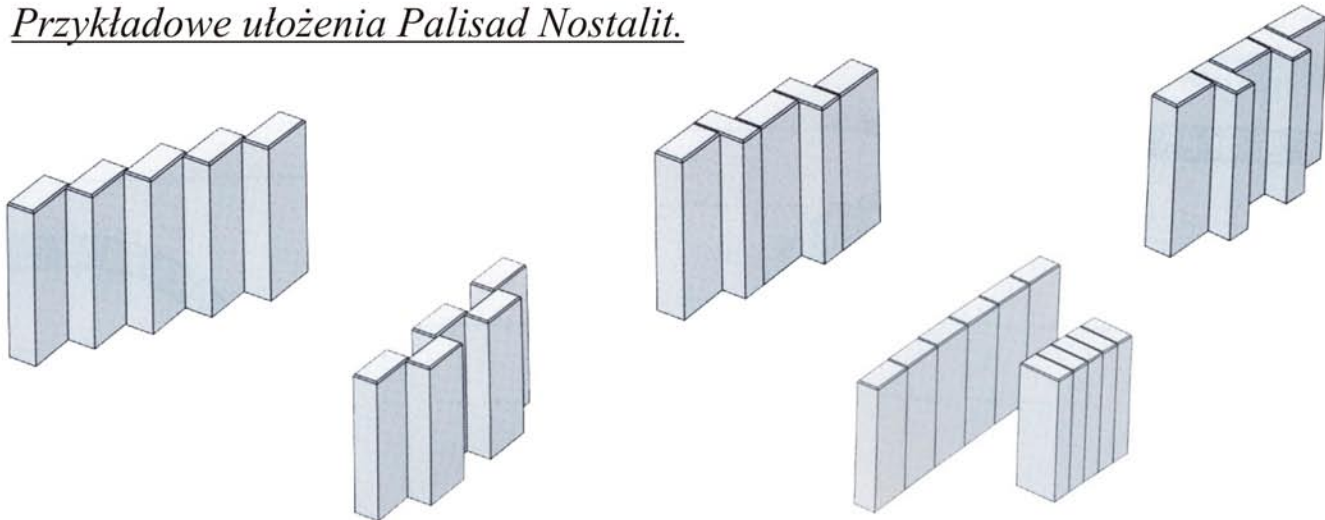
Wymiary:

12 x 9 cm
wysokość: 30 cm
waga: 7 kg/szt.
1 paleta = 120 szt.

12 x 9 cm
wysokość: 40 cm
waga: 9 kg/szt.
1 paleta = 120 szt.

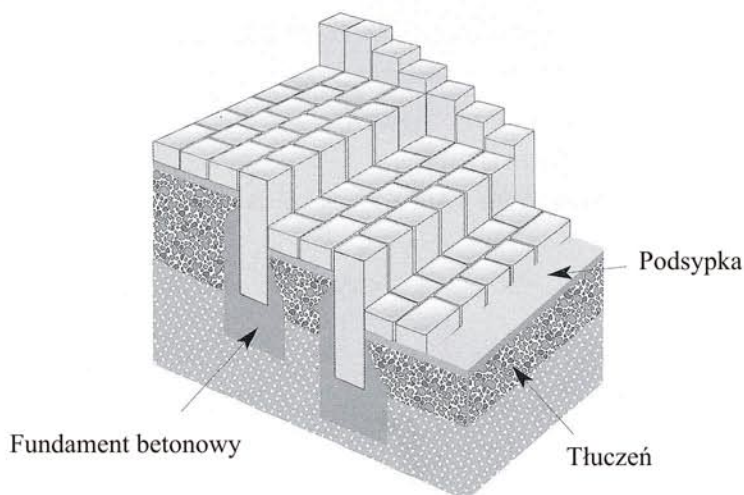


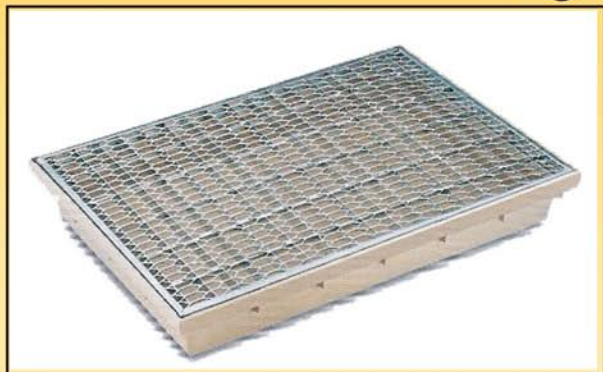
Przykładowe ułożenia Palisad Nostalit.



MONTAŻ SCHODÓW Z PALISAD

Palisady wspianiale nadają się do budowy schodów jak również stopni. Palisady można ułożyć z przodu schodów jako podpory, a stopnie wyłożyć z kostki brukowej powinny być one osadzone do 1/3 swej wysokości w fundamencie betonowym, również na bokach można użyć palisad układając je równo lub postopniowane. Jeżeli schody będą wolnostojące z boku trzeba je wzmocnić suchym betonem. Prawidłowa wysokość stopnia to 15 cm, a głębokość stopnia to 35 cm, są to wartości zgodne z przepisami budowlanymi. Stopnie należy również lekko pochylić, aby zapewnić spływ wody deszczowej. Schemat zamieszczony poniżej przedstawia prawidłowy montaż schodów.





Polimerowa Wymiary:
60 x 40 x 8 cm
wkład z kratki ocynkowanej



PVC-Gumowa Wymiary:
60 x 40 x 8 cm
wkład gumowy



Studzienka pvc

Studzienki z pokrywą stosowane są do kanalizacji sanitarnej, deszczowej.

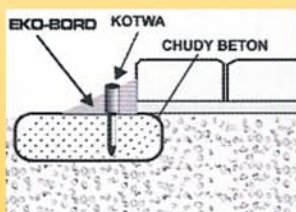
Wymiary:
29,6 x 29,6 x 30 cm



Eko Bord

Sposób montażu:

- obrzeże Eko Bord można montować przed ułożeniem nawierzchni jak również po jej ułożeniu.
- Eko Bord'y montowane są za pomocą gwoździ.
- zalecana ilość gwoździ na jeden metr bieżący wynosi 3-5 szt.
- podczas stosowania Eko Bordów przy budowie nawierzchni na świeżo usypanym i niedostatecznie zagęszczonym podłożu, zaleca się zakotwić w/w gwoździe w ławie z chudego betonu rys. 1
- przy nacięciu dolnej półki Eko Bord'u uzyskujemy możliwość dopasowania kształtu tego obrzeża do kształtu brzegu nawierzchni rys. 2
- końcową fazą zabudowy obrzeży jest zasypanie gruntem tak aby były one niewidoczne, a następnie dokładne zagęszczenie gruntu wzdłuż brzegów.



Rys. 1

Wymiary:
100 x 8 x 4,5 cm
kotwa mocująca
gwoździe z tworzywa
Ø 16 długość 25 cm



Rys. 2

