



**ZPB KNURÓW**

**KATALOG  
PRODUKTÓW**

**Kostka Brukowa,  
elementy ogrodowe,  
oraz materiały  
budowlane**



**BRUK PROSTY**  
wymiar:  
21 x 14  
14 x 14  
10,4 x 14 cm  
waga: 140 kg/m<sup>2</sup>  
grubość: 6 cm 1 paleta: 9,4 m<sup>2</sup>  
\* kostki pakowane w komplecie na palecie,  
brak możliwość zakupu pojedynczych sztuk.



kolorы: szary,  
czerwony, brąz, grafit,  
piaskowy, melanże, płukane,  
uszlachetniony rustical.



*Nowoczesny a zarazem elegancki wzór składający się z trzech elementów. Produkowany w dużej gamie kolorów.*



*Szukacie Państwo kostki na wasze podwórko macie zamiar przebudować swój ogród lub zmodernizować drogę ? Z naszą firmą znajdą Państwo rozwiązanie swoich problemów. Od 1984 r. produkujemy wyroby betonowe dla wolnej przestrzeni i ogrodów.*

*Dysponujemy Szeroką gamą kolorów jak i wzorów kostek co umożliwia wszechstronne inspiracje powierzchni i przestrzeni. Zbierane w ciągu lat doświadczenia pozwoliły nam uzyskać przodujące wyroby o dobrej klasyfikacji i modnym wykończeniu. Stosując wyroby przez nas produkowane dajemy Państwu gwarancję wieloletniego zadowolenia i radości. Szeroki asortyment pozwoli Państwu wybrać coś co pasuje do waszego domu i otoczenia. Chcielibyśmy zaprosić Państwa do odwiedzenia naszego ogrodu w którym można zobaczyć zastosowanie naszych produktów, a jednocześnie macie państwo szansę zobaczyć kolory jak i powierzchnię Kostki ZPB. Ogród można odwiedzać codziennie przez cały rok. Jesteśmy do Państwa dyspozycji, odpowiemy na wszystkie pytanie, pomożemy w podjęciu decyzji dotyczącej zakupu poszczególnych materiałów. U nas można zamówić również projekt otoczenia który zostanie wykonany na miarę państwa potrzeb w 2D lub 3D.*

 <https://www.facebook.com/zakladprefabrykacjibetonu>

Aktualną ofertę można również zobaczyć na stronie [www.zpb.com.pl](http://www.zpb.com.pl),

## **ZPB KNURÓW**

ul. Wilsona 32  
tel. 32 236 90 04  
tel/fax. 32 236 16 91  
mail. [zpb@zpb.com.pl](mailto:zpb@zpb.com.pl)

### **Godziny otwarcia**

<i>Od Marca do Listopada</i>	<i>Od Grudnia do Lutego</i>
<i>Pn-pt 7.00 - 15.00</i>	<i>Pn-pt 7.00 - 15.00</i>
<i>Sob 8.00 - 13.00</i>	<i>Sob Nieczynne</i>





## NOSTALIT

wymiary: 18 x 12,  
12 x 12, 9 x 12 cm

grubość: 4, 6 cm  
waga: 140 kg/m<sup>2</sup>  
1 paleta: 9,6 m<sup>2</sup>

kolory: szary,  
czerwony, piaskowy, grafit  
brąz, melanz, płukane.

\* kostki pakowane w komplecie  
na palecie, brak możliwości  
zakupu pojedynczych sztuk.

*Nostalit to komplet  
kostek o trzech różnych  
rozmiarach, co umożliwia jej  
wszechstronne zastosowanie.  
Szeroka gama kolorów pozwala  
na różnorodną aranżację  
układanych powierzchni,  
od wariantów czysto  
funkcjonalnych po rozwiązania  
wizualnie wyrafinowane.*



## EKO KWADRAT

*Eko kwadrat jest wzorem doskonale  
łączącym się z sobą i innymi kostkami  
o kształtach prostych na przykład:  
kostką prostokątną lub kwadratową.  
Eko kwadrat można ułożyć w sposób  
ułatwiający odbieranie wody  
deszczowej w system Ażurowy-  
rozwiązanie ekologiczne.*

kolory: szary,  
czerwony

\* na zamówienie kolor  
brąz, piaskowy, grafit



wymiary: 20 x 15 cm  
(wcięcie 5x5 cm)

1 m<sup>2</sup> = 26 szt.  
grubość: 6 cm  
waga: 140 kg/m<sup>2</sup>  
1 paleta: 9,6 m<sup>2</sup>



Wymiary: Ilość szt./m<sup>2</sup> Ilość m<sup>2</sup> na palecie.

## CLASSICO

A	17,2 x 11,5 cm	53	9,2
B	11,5 x 11,5 cm	80	7
D	11,2 x 11,5 cm	94	6,8
E	11,2 x 8,7 cm	136	6,8

Grubość: 6 cm waga: 140 kg/m<sup>2</sup>

Kolory: szary, czerwony, grafit, piaskowy, brąz



*Kostka o czterech wymiarach. Połączenie różnych rozmiarów i kolorów stwarza wiele możliwości. Z Classico można ułożyć bez problemu skomplikowane wzory: wachlarze, muszle, koła.*



## NOSTALIT „8”

1m<sup>2</sup> = „A” 47 szt.  
1 paleta = 6,63 m<sup>2</sup>  
1m<sup>2</sup> = „B” 70 szt.  
1 paleta = 7,2 m<sup>2</sup>

Grubość: 8 cm  
waga: 160 kg/szt.

*Nostalit nazywane jest również Starobrukiem jest wzorem przyjaznym dla oka, łatwym w układaniu, przy tym bardzo solidnym. Dostępna paleta kolorów pozwala wykreować różne kombinacje, jedno lub wielokolorowe rozwiązania tworzą ciekawy obraz otoczenia.*

Kolor: szary.

\* na zamówienie kolor czerwony, grafit, piaskowy, brąz.



# AVANTI - kostki płukane



Wymiary: 7,3/5,3 x 9,1,  
8,3/6,3 x 9,1,  
9,3/7,3 x 9,1,  
10,3/8,3 x 9,1,  
11,3/9,3 x 9,1 cm

grubość: 6 cm  
waga: 140 kg/m<sup>2</sup>  
1 paleta: 8,88 m<sup>2</sup>

Kolory: szary, grafit, żółty, czerwony

\* kostki pakowane w komplecie na paletach, brak możliwości zakupu pojedynczych sztuk.



# CARMINO



Wymiary: 7,3/5,3 x 9,1,  
8,3/6,3 x 9,1,  
9,3/7,3 x 9,1,  
10,3/8,3 x 9,1,  
11,3/9,3 x 9,1 cm

grubość: 6 cm  
waga: 140 kg/m<sup>2</sup>  
1 paleta: 8,88 m<sup>2</sup>

kolory: szary, czerwony, grafit, piaskowy, indyana, latte, hawaii

\* kostki pakowane w komplecie na paletach, brak możliwości zakupu pojedynczych sztuk.





## BEHATON

wymiar : 20 x 16 cm  
1m<sup>2</sup> = 35 szt.

wykończenie: 20 x 16 cm  
1m<sup>2</sup> = 35 szt.  
1mb = 5 szt.

połówka: 10 x 16 cm  
1m<sup>2</sup> = 70 szt.  
1 mb = 3,6 szt.

Grubość: 6 cm  
waga: 140 kg/szt.  
1 palet = 10,28 m<sup>2</sup>

Grubość: 8 cm  
waga: 160 kg/szt.  
1 palet = 6,5 m<sup>2</sup>

kolor: szary, czerwony.



## UNI

*Uni kostka ma formę fali, jest gładka z delikatną fazą. Ze względu na swój kształt łatwo się układa, tworząc stabilną powierzchnię. Posiada boczne wykończenia co ułatwia prace brukarskie.*

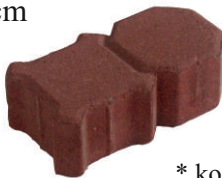
wymiar: 22 x 11 cm  
1m<sup>2</sup> = 39 szt.  
1 paleta = 9 m<sup>2</sup>

wymiar: 22 x 22 cm  
1m<sup>2</sup> = 26 szt.  
Grubość: 6 cm  
Waga: 140 kg/m<sup>2</sup>

kolory: szary, czerwony



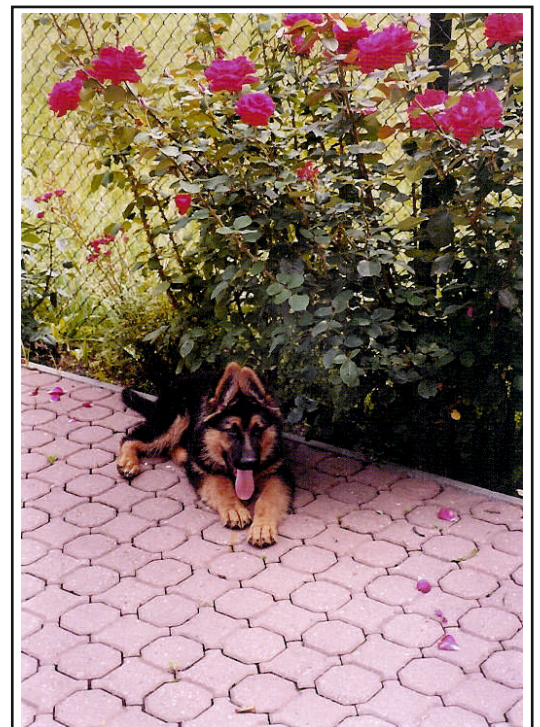
Wymiar: 23 x 12 cm



## UNI MARKANT

1m<sup>2</sup> = 38 szt.  
1 paleta = 7,4 m<sup>2</sup>  
Grubość: 8 cm  
Waga: 160 kg/m<sup>2</sup>

\* kostka na zamówienie



## AVANTI - kostki płukane



Wymiary: 7,3/5,3 x 9,1,  
8,3/6,3 x 9,1,  
9,3/7,3 x 9,1,  
10,3/8,3 x 9,1,  
11,3/9,3 x 9,1 cm

grubość: 6 cm  
waga: 140 kg/m<sup>2</sup>  
1 paleta: 8,88 m<sup>2</sup>

Kolory: szary, grafit, żółty, czerwony

\* kostki pakowane w komplecie na palecie, brak możliwości zakupu pojedynczych sztuk.



## CARMINO



Wymiary: 7,3/5,3 x 9,1,  
8,3/6,3 x 9,1,  
9,3/7,3 x 9,1,  
10,3/8,3 x 9,1,  
11,3/9,3 x 9,1 cm

grubość: 6 cm  
waga: 140 kg/m<sup>2</sup>  
1 paleta: 8,88 m<sup>2</sup>

kolory: szary, czerwony, grafit, piaskowy, indiana, latte, hawaii

\* kostki pakowane w komplecie na palecie, brak możliwości zakupu pojedynczych sztuk.





## GRAND

wymiar: 45 x 18, 36 x 18, 27 x 18 cm

grubość: 8 cm

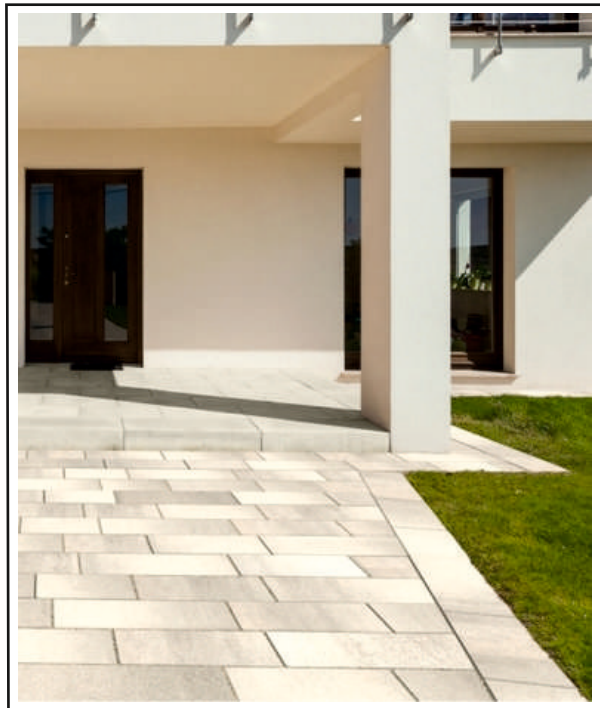
waga: 175 kg/m<sup>2</sup>

1 paleta = 7,68 m<sup>2</sup>

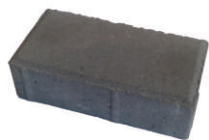


kolory: szary, grafit, płukane, melanże

\* kostki pakowane w komplecie na paletcie,  
brak możliwości zakupu pojedynczych sztuk



Grand składa się z trzech elementów o płaskiej powierzchni i prostej linii brzegowej. Ze względu na swoje rozmiary kostka brukowa Grand idealnie sprawdza się na dużych powierzchniach.



wymiar:  
20 x 10 cm

1 m<sup>2</sup>: 50 szt.

grubość: 6 cm

waga: 140 kg/m<sup>2</sup>

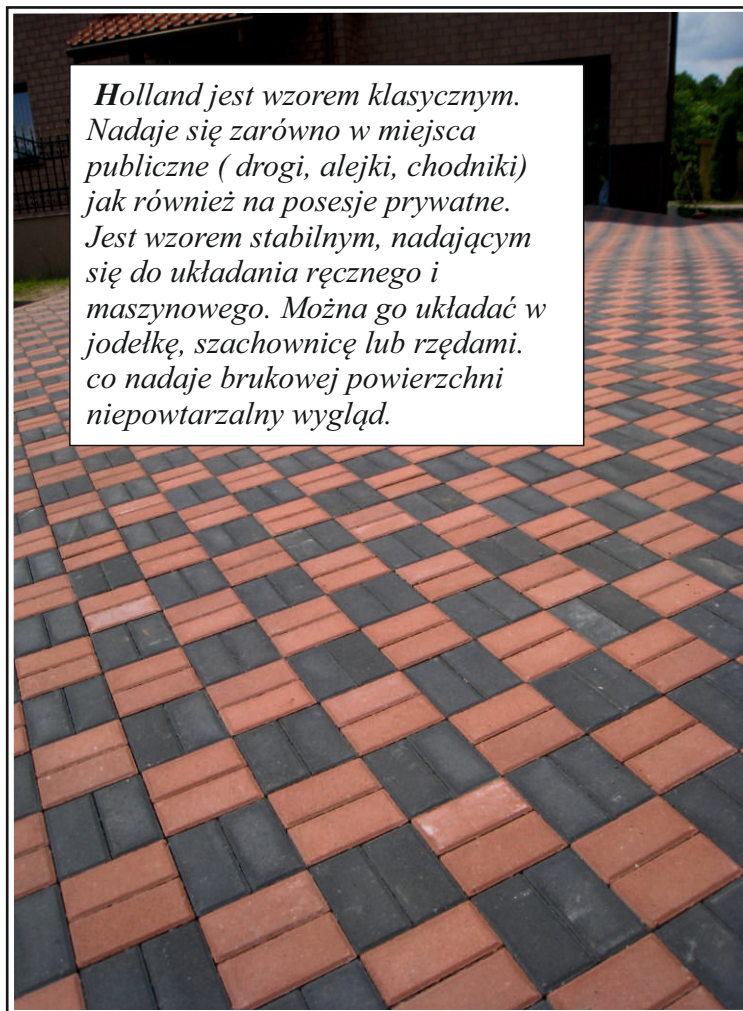
1 paleta: 9,6 m<sup>2</sup>

kolory: szary,  
czerwony, brąz,  
grafit, piaskowy,  
uszlachetniony rustical.



## HOLLAND

*Holland jest wzorem klasycznym. Nadaje się zarówno w miejsca publiczne (drogi, alejki, chodniki) jak również na posesje prywatne. Jest wzorem stabilnym, nadającym się do układania ręcznego i maszynowego. Można go układać w jodełkę, szachownicę lub rzędami. co nadaje brukowej powierzchni niepowtarzalny wygląd.*





## ***POKER***

**Wymiary: 21,9 x 10,9, 18,9 x 10,9, 16,4 x 10,9,  
13,9 x 10,9, 10,9 x 10,9 cm**

**Grubość: 8 cm**

**Waga: 160 kg/m<sup>2</sup> 1 paleta= 7,4 m<sup>2</sup>**



## ***Kostka Brukowa Uszlachetniona - Rustical***

*Kostka ta powstaje przez specjalny proces produkcji, który polega na mechanicznej obróbce powierzchni górnej, która staje się nierówna i szorstka, a na powierzchni widać kruszywa naturalne. Kostka dla najbardziej wymagających klientów. Nadaje elegancki i wykwintny wygląd posesji.*



**Kostka produkowana  
w wzorach : *Holland,  
Bruk Prosty, Nostalit „8”***



## Płytki chodnikowe

Płytki Chodnikowe mają szerokie zastosowanie, głównie na miejskich chodnikach, pasażach, wejściach do urzędów oraz altanach i tarasach. Są one funkcjonalne, szybkie w układaniu oraz ekonomiczne. Nie wymagają specjalistycznego sprzętu i mogą być układane we własnym zakresie.

### Płytki chodnikowa 50

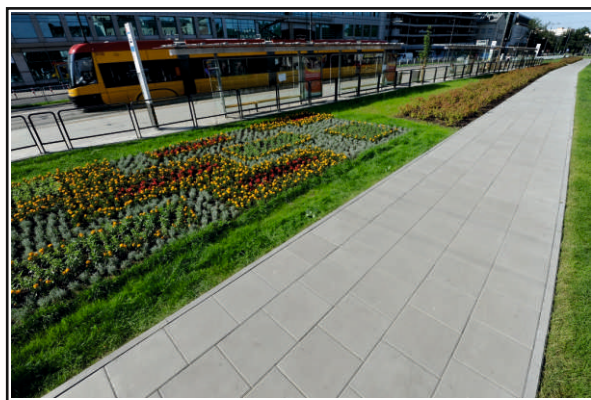
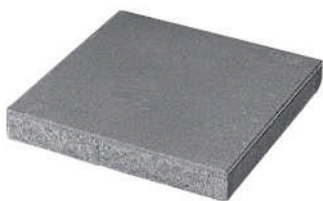
wymiar: 50 x 50 x 7 cm

1 m<sup>2</sup> = 4 szt.

waga: 40 kg/szt.

1 paleta = 40 szt.

kolor: szary



### Płytki chodnikowa 50x40

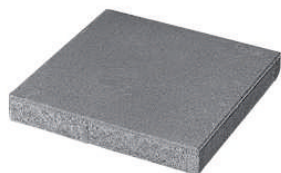
wymiar: 50 x 40 x 6 cm

1 m<sup>2</sup> = 5 szt.

waga: 27 kg/szt.

1 paleta = 40 szt.

kolor: szary



### Płytki chodnikowa 40

wymiar: 40 x 40 x 5 cm

1 m<sup>2</sup> = 6,25 szt.

waga: 17 kg/szt.

1 paleta = 60 szt.

kolor: szary



### Płytki chodnikowa 40 cm płukana

wymiar: 40 x 40 x 5 cm

1 m<sup>2</sup> = 6,25 szt.

waga: 17 kg/szt.

1 paleta = 60 szt.

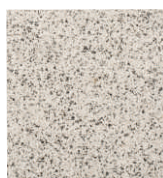
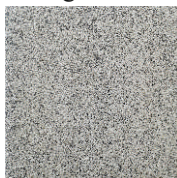
kolor:

giallo

nero

granito

bianco



### Płytki chodnikowa 40 cm

wymiar: 40 x 40 x 5 cm

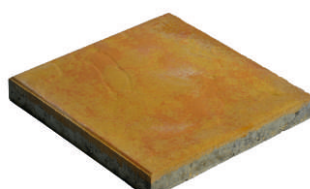
1 m<sup>2</sup> = 6,25 szt.

waga: 17 kg/szt.

1 paleta = 72 szt.



Gorąca lawa



Złoty Blask



### Płytki chodnikowa 35

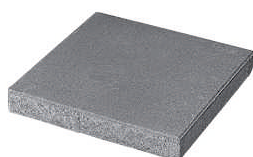
wymiar: 35 x 35 x 5 cm

1 m<sup>2</sup> = 8 szt.

waga: 14,5 kg/szt.

1 paleta = 126 szt.

kolor: szary



### Płytki chodnikowa 35 x 35 x 5 płukana

wymiar: 35 x 35 x 5 cm

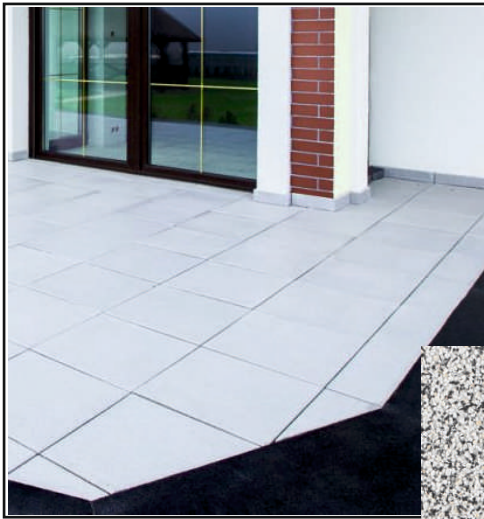
1 m<sup>2</sup> = 8 szt.

waga: 14,5 kg/szt.

1 paleta = 126 szt.

kolor: grafit, szary





## Płytki Chodnikowe

- Plukane Lago
- 40 x 40 x 4,3 cm
- Rustical Prato
- 40 x 40 x 3,8 cm

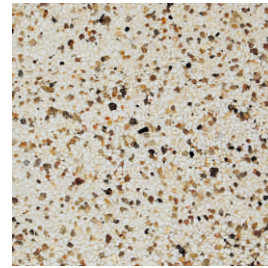
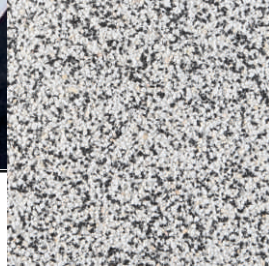


Lago 7431

Prato 7438

Lago Elba

Prato 7430



## Płyta „Kamień Polny”

wymiary: 50 x 50 x 10 cm

1m<sup>2</sup> = 4 szt.

waga: 47,50 kg/szt.

1 paleta = 32 szt.

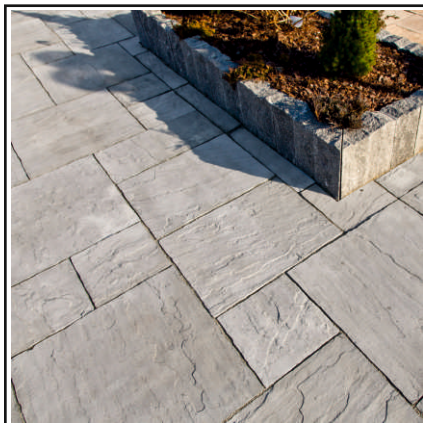
kolory: szary



## Płyty „Stare Miasto”

Wymiary płyt:

- 59,2 x 59,2 x 4
- 59,2 x 44,2 x 4
- 59,2 x 29,2 x 4
- 29,2 x 29,2 x 4 cm
- płyta deptakowa
- Ø 45-60 cm



## Płyty „Drewno”

Wymiary płyt:

- 90 x 22,5 x 4
- 67,50 x 22,50 x 4
- 45 x 22,5 x 4
- 22,5 x 22,5 x 4 cm
- płyta deptakowa
- Ø 30-40 cm



# Architektura ogrodowa i nie tylko



## PLYTA AZUROWA



**Wymiar:** 60 x 40 x 10 cm

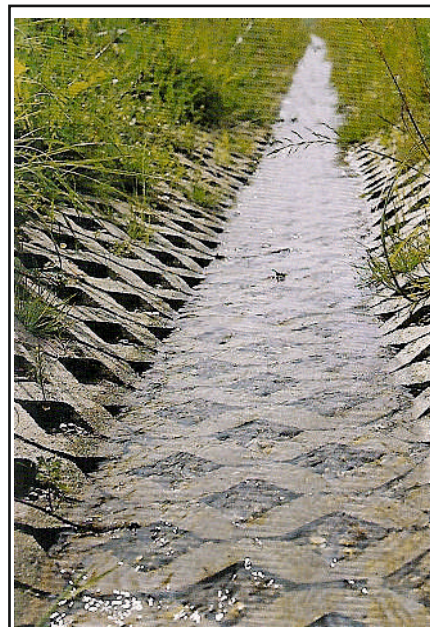
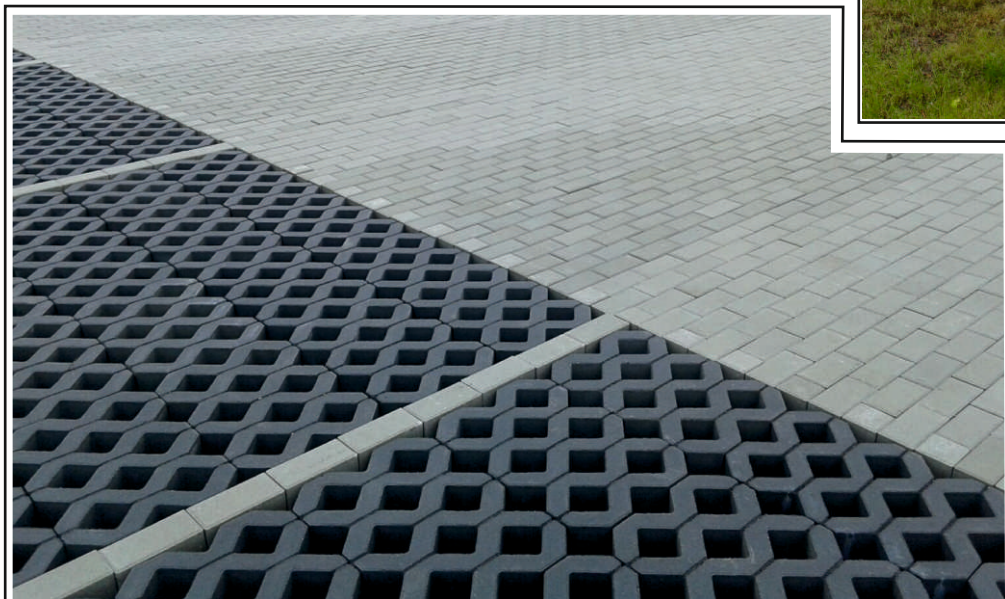
waga: 32 kg/szt.

1 m<sup>2</sup> = 4,16 szt.

1 paleta = 24 szt.

kolory: szary, czerwony.

*Płyta ażurowa jest mocno związana z naturą, stosując płytę ażurową zyskujecie Państwo aż 48 % powierzchni zielonej. Ze względu na swą budowę płyta pozwala swobodnie rosnąć trawie w swych otworach. Płyty te mają wszechstronne zastosowanie na przykład: parkingi, dojazdy garażowe, zbocza kanałów ściekowych, jak również można z nich wznieść niewielkie ogrodzenie.*



## PLYTA GREENGO

**Wymiar:** 40 x 40 x 8 cm

waga: 18,5 kg/szt.

1 m<sup>2</sup> = 6,25 szt.

1 paleta = 48 szt.

kolory: szary,





## PALISADA NOSTALIT

*Palisady te posiadają lekko zaokrągloną górę. Wspaniale wyglądają w połączeniu z kostką brukową „Nostalit”. Można z nich wykonywać krawędzie chodnika, jak również schody, różnego rodzaju kłomby.*

**wymiar: 9 x 12 x 40 cm**

waga: 9 kg/szt.

1 paleta = 80 szt.

kolory: szary, czerwony, grafit, brąz, piaskowy



## PALISADA OKRĄGLA



**wymiar:  $\phi$  11 x 40 cm**

waga: 9 kg/szt.

1 paleta = 84 szt.

**wymiar:  $\phi$  11 x 25 cm**

waga: 4,5 kg/szt.

1 paleta = 84 szt.

kolory: szary, czerwony, grafit, brąz, piaskowy

*Palisady są łatwe w układaniu nie potrzeba to tego specjalistycznego sprzętu. Pomimo różnic wysokości można je bezproblemowo ze sobą łączyć. Wspaniale nadają się do kształtowania wszelkich zakrętów, zróżnicowania poziomów, idealne jako obramowanie rabatek, krzewów*



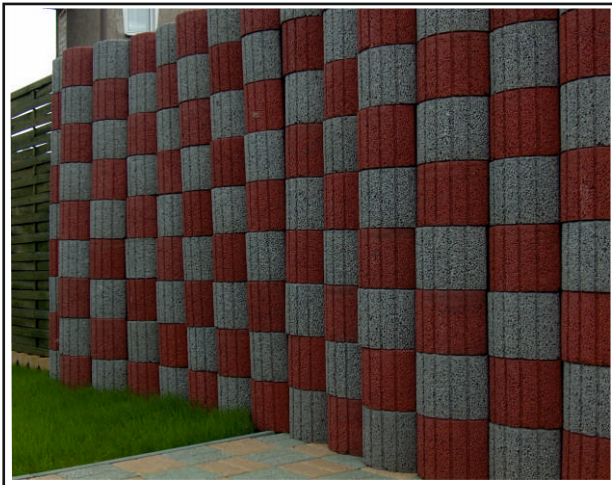
W ofercie posiadamy również palisady duże wysokość: 60, 80, 100, 120 cm o średnicy 20 cm. Kolor podstawowy szary.



## DONICA OKRĄGŁA MAŁA

wymiar:  
Ø 30 x 20 cm  
waga: 12 kg/szt.  
1 paleta = 48 szt.

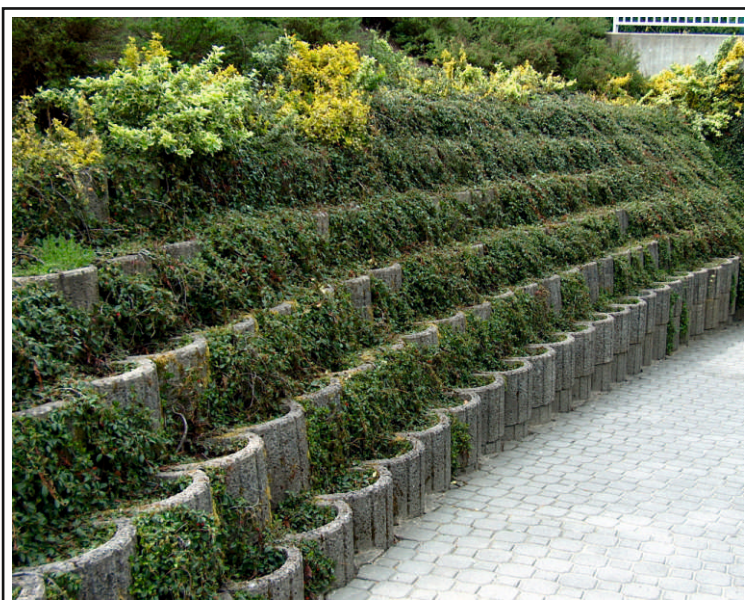
*Jeśli zamierzacie przebudować swój ogród zastosujcie system donic z wcięciem. Można z nich bezproblemowo wykonać skarpe, wyżej położone tarasy, jak również niżej położone garaże. Dzięki donicom można stworzyć różne aranżacje otoczenia. Donice można obsadzić kwiatami lub krzewami, co po upływie czasu i wzroście roślin nadaje otoczeniu piękny niepowtarzalny wygląd.*



## DONICA OKRĄGŁA DUŻA

*Donice kwiatowe mogą być stosowane jako ściany oporowe, umocnienie skarpy, można je bezproblemowo łączyć ze sobą, łatwo da się z nich wyprowadzić luki, zakola.*

wymiar: Ø 50 x 25 cm  
waga: 35 kg/szt.  
1 paleta = 24 szt.





## DONICA PROSTOKĄTNA MAŁA

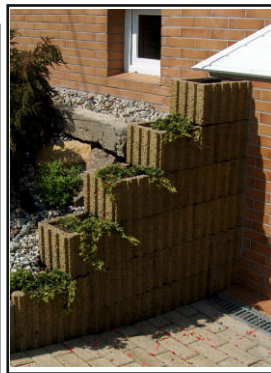
Tymi donicami można zagospodarować ściany i skarpy szybkie do zabudowy dzięki swemu prostokątnemu kształtowi.

kolory: szary, czerwony, grafit, brąz, piaskowy

**Wymiar:** 40 x 28 x 20 cm

waga: 22 kg/szt.

1 paleta: 36 szt.



## DONICA PROSTOKĄTNA DUŻA

Donice prostokątne mają wszechstronne zastosowanie, można z nich wykonać ściany chroniące przed hałasem, mogą służyć jako donice na kwiaty. Są odporne na warunki atmosferyczne. Ze względu na swą porowatą budowę umożliwiają utrzymywanie prawidłowej wilgotności podłoża.

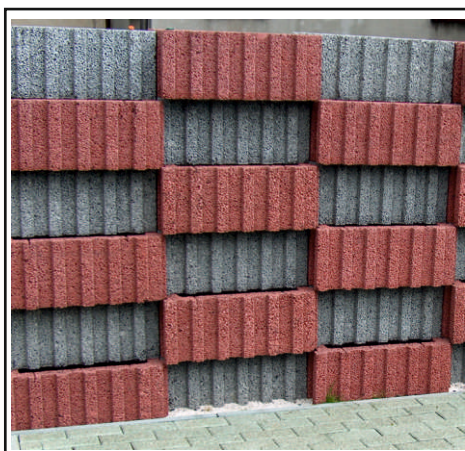


**Wymiar:** 60 x 40 x 25 cm

waga: 50 kg/szt.

1 paleta: 16 szt.

kolory: szary, czerwony, grafit, brąz, piaskowy



## DONICA KWADRATOWA



*Donice te mogą służyć jako ozdoba ogrodów, parków, tarasów. Donice do pojedynczego ustawienia.*

**Wymiary: 40 x 40 x 20 cm**

waga: 24 kg/szt.

1 paleta = 24 szt.

kolory: szary, czerwony, brąz, grafit, piaskowy.



## ELEMENT „U”



*Elementy „U” są praktycznym rozwiązaniem, nadającym się do ogrodu i nie tylko. Mogą służyć jako schody, skrzynki na kwiaty, stołeczki nadają się do urządzenia masywnego stołu, można również wzmocnić naturalne skarpy, a po zabudowie obsadzić kwiatami, ozdobnymi krzewami. Nadają się również do rowów melioracyjnych jako doskonale odprowadzenie nadmiaru wody.*

**Wymiary: 40 x 40 x 40 cm**

waga: 73 kg/szt.

1 paleta = 20 szt.

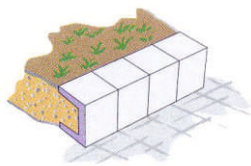
kolor: szary



Inne sposoby wykorzystania Elementu „U”



Z Elementu „U”  
można wykonać  
podstawę do ławki  
bez oparcia



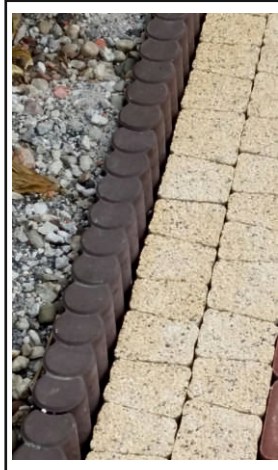
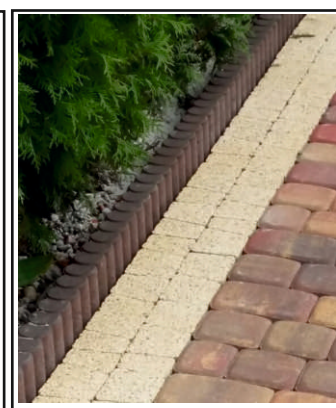
## OBRZEŻE PALISADOWE

wymiar: 48 x 25 x 6 cm

waga: 13 kg/szt.

1 paleta = 76 szt.

kolor: szary, czerwony, grafit, brąz.



## OBRZEŻE PALISADOWE TETRA

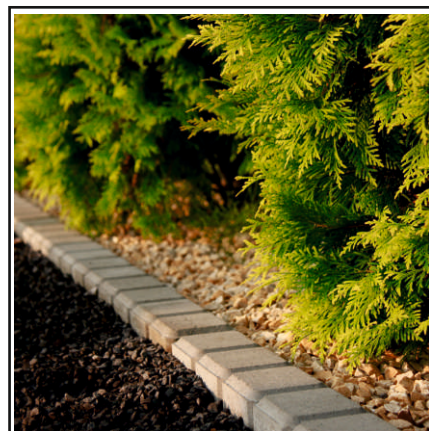


wymiar: 48 x 17,5 x 8 cm

waga: 15 kg/szt.

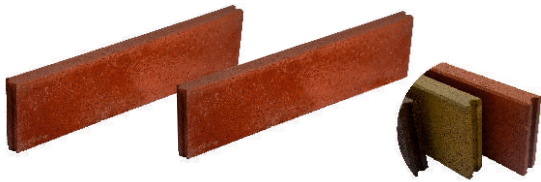
1 paleta = 88 szt.

kolor: szary, grafit.



*Obrzeża chodnikowe są stosowane jako elementy wykończeniowe, obramowanie chodników, ścieżek, ulic, alejek. Stanowią idealne uzupełnienie nawierzchni wykonanej z kostki brukowej. W zależności od stopnia obciążenia nawierzchni polecamy bardziej lub mniej masywne krawężniki lub obrzeża. Bogata kolorystyka obrzeży pozwala na dopasowanie ich do Kostki Brukowej ZPB.*

## **OBRZEŻE CHODNIKOWE MAŁE**



**wymiar: 75 x 20 x 5 cm (z wcięciem)**

waga: 16 kg/szt.

1 paleta = 66 szt.

kolor: szary, czerwony, piaskowy, grafit, brąz

## **OBRZEŻE CHODNIKOWE „5”**



**wymiar: 100 x 25 x 5 cm**

waga: 28 kg/szt.

1 paleta = 44 szt.

kolor: szary, czerwony, piaskowy, grafit, brąz

## **OBRZEŻE CHODNIKOWE „8”**



**wymiar: 100 x 25 x 8 cm**

waga: 44 kg/szt.

1 paleta = 28 szt.

kolor: szary, czerwony, piaskowy, grafit, brąz

## **OBRZEŻA MAŁE DEKOR**



**wymiar: 10 x 10 x 18 cm**

waga: 3,80 kg/szt.

1 paleta = 108 szt.

kolor: szary

## **KRAWĘŻNIK DROGOWY**



**wymiar: 100 x 30 x 15 cm**

waga: 100 kg/szt.

1 paleta = 16 szt.

kolor: szary

## **KRAWĘŻNIK NAJAZDOWY**



**wymiar: 100 x 22 x 15 cm**

waga: 80 kg/szt.

1 paleta = 15 szt.

kolor: szary

## **KRAWĘŻNIK ŁUKOWY**



R = 0,5 m

R = 1 m

R = 3 m

R = 5 m

**wymiar: 75 x 30 x 15 cm**

waga: 79 kg/szt.

1 paleta = 15 szt.

kolor: szary

## **KRAWĘŻNIK SKOS LEWY I PRAWY**



**wymiar: 100 x 30/22 x 15 cm**

waga: 89 kg/szt.

1 paleta = 8 szt.

kolor: szary

Elementy architektury miejskiej: donice, kosze na śmieci, słupki.

## Donice



wymiar: 120 x 40 x 40 cm



wymiar: 124 x 39 x 39 cm



wymiar: 60 x 60 x 50 cm

## Słupki



wymiar: 82 x Ø 25- 40 cm



wymiar: 77 x Ø 27- 44 cm



wymiar: 63 x Ø 36 cm



wymiar: 96 x 30 x 25 cm

## Kosze na śmieci



wymiar: 70 x 55 x 55 cm



wymiar: 72 x Ø 53 cm



wymiar: 70 x 51 cm



wymiar: 60 x 58 cm



## Box regular



wymiar:  
45 x 39 x 39 cm  
45 x 79 x 39 cm  
45 x 119 x 39 cm

## Stolek Harmony

wymiar:  
45 x 45 x 45 cm



## Ławodonica Harmony

wymiar:  
45 x 119 x 39 cm  
45 x 159 x 39 cm

## Ława Harmony

wymiar:  
45 x 79 x 39 cm  
45 x 119 x 39 cm  
45 x 159 x 39 cm

Wszelkiego rodzaju korytka pozwalają odprowadzić nadmiar wody deszczowej z podjazdów, chodników, parkingów itd. Wszystkie korytka powinny być osadzone na betonie.

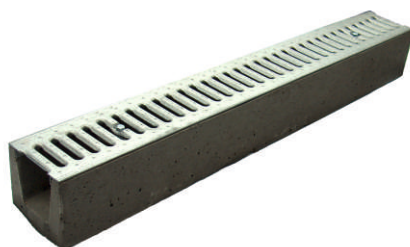
### ***Korytko płaskie***



wymiary:  
30 x 30 x 10,5 cm  
waga: 15 kg/szt.  
1 paleta: 66 szt.



### ***Korytka linowe betonowe***



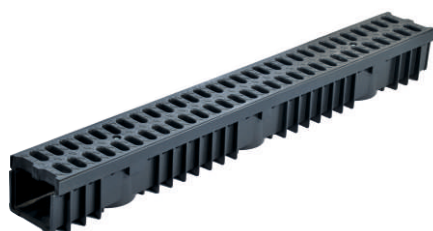
Korytko betonowe  
z pokrywą ocynkowaną  
kl. A15

wymiar: 100 x 13 x 12 cm waga: 22 kg/szt.  
50 x 13 x 12 cm  
dopuszczalne obciążenie do 1,5 tony.

Korytko betonowe wzmocnione  
z pokrywą ocynkowaną  
kl. A15

wymiar: 100 x 14,5 x 16 cm waga: 32 kg/szt.  
dopuszczalne obciążenie do 1,5 tony.

### ***Korytka linowe PVC***



Korytko Liniowe PVC  
z pokrywą PVC  
wymiar: 100 x 13 x 10,5 cm  
waga: 2,5 kg/szt.  
dopuszczalne obciążenie do 1,5 tony.

Korytko Liniowe PVC  
z pokrywą ocynkowaną  
wymiar: 100 x 13 x 10,5 cm  
waga: 2,5 kg/szt.  
dopuszczalne obciążenie do 1,5 tony.

Studzienka betonowa  
z pokrywą ocynkowaną  
kl. A15

wymiar: 40 x 13 x 38 cm  
dopuszczalne obciążenie do 1,5 tony.



Korytko Liniowe betonowe  
z pokrywą żeliwna  
wymiar: 100 x 13 x 12 cm  
waga: 29 kg/szt.  
dopuszczalne obciążenie do 12,5 tony.



# USŁUGI BRUKARSKIE

Świadczymy kompleksowe usługi brukarskie:

- posesje prywatne
- tarasy i schody
- drogi, place, parkingi, chodniki itp.

Informacji udzielamy pod numerem tel. **506 816 034**



Świadczymy również usługi:

- wykopy pod fundamenty,
- sieci wodociągowe i elektryczne,
- szamba, zasypywanie ław,
- rozbiórki i wyburzenia budynków ,
- rozładunek i przewóz materiałów na Euro paletach,
- kruszenie betonu,
- porządkowanie placów budowy,
- przesiewanie materiału (przesiewacz bębnowy).



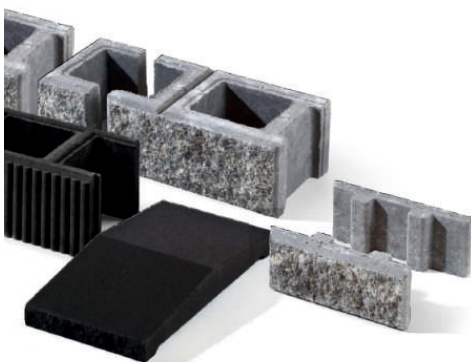
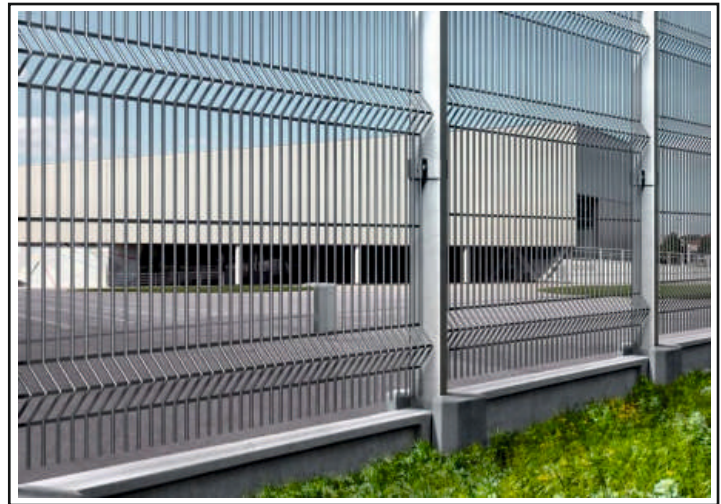
## ZAMÓW KONTENER LUB BIG-BAG

Oferujemy usług związane z wywozem gruzu i odpadów pobudowlanych, ziemi, gałęzi itp. Dysponujemy różnego rodzaju kontenerami 7m<sup>3</sup> i 9 m<sup>3</sup> oraz workami BIG-Bag.



## Ogrodzenia łupane, daszki.

Ogrodzenia łupane to zestaw doskonale dopasowanych elementów. Produkowany w kilku kolorach jak i również wzorach. System pozwala na proste wykonanie ogrodzenia, pełnej elewacji garażu, budynku gospodarczego lub elementów aranżacji ogrodu. Posiadamy również daszki dwuspadowe, cokołowe oraz słupkowe które doskonale współgrają z ogrodzeniami. W ofercie posiadamy również system podmurówek i łączników.



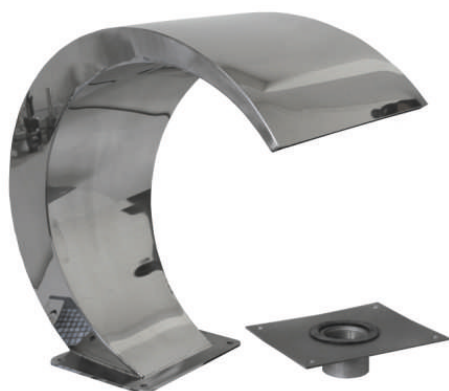


*Budowa basenów zewnętrznych z elementów betonowych wyłożonych folią PVC. Baseny wykonane modułowo, wymiary basenu zmieniają się co 2 metry w szerokości lub/i z długości . Oferujemy również wszelkie niezbędne akcesoria pozwalające na komfortowe użytkowanie basenu.*

## **Baseny**



## **Akcesoria basenowe**



Fontanny



Drabinki



Filtry

Szczotki



Teleskop

## **Chemia basenowa**



Lampy



Testery



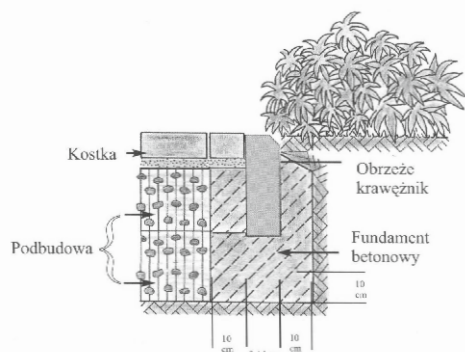
Skimery

# Informacje techniczne-instrukcje obsługi

## Montaż Krawężników i obrzeży

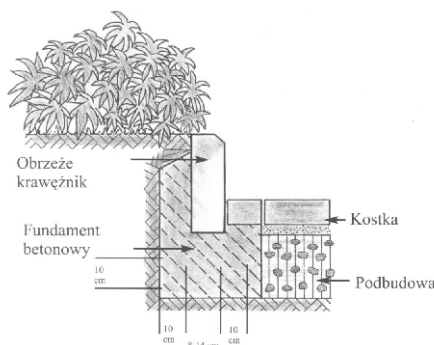
Powierzchnia z kostki brukowej potrzebuje zabezpieczenia boków z krawężników lub obrzeży, chroni to przed przesunięciami powierzchni. Krawężniki i obrzeża zawsze zakładamy przed ułożeniem kostki brukowej. Aby uniknąć zbędnych docinań przy układaniu kostki, należy przed założeniem krawężników ułożyć jeden rząd kostki z co najmniej 3 mm szczelinami (fugami), czynność ta pozwoli nam uzyskać prawidłową szerokość nawierzchni, która ma być obłożona krawężnikami. Krawężnika i obrzeża osadzamy w fundamencie suchego betonu o grubości co najmniej 10 cm, dobijając obrzeża do siebie zostawiamy luz pomiędzy nimi od 2-3 mm, dodatkowo powinny być zabezpieczone tylną solidną podporą z suchego betonu o grubości co najmniej 10 cm, również z przodu wykonujemy podporę, ale niższą niż z tyłu, aby uniknąć problemów z usuwaniem nadmiernego betonu przy późniejszych robotach brukarskich. Aby utrzymywać prawidłowy poziom krawężników należy na całej długości rozwinąć sznur i naprężyć go, pomoże nam to właściwie pod względem wysokościowym osadzić krawężniki i obrzeża.

A)



Jeżeli obrzeża zakładane są na równi z kostką to jego faza (skos) powinna być skierowana na zewnątrz jak przedstawia powyższy rysunek „A”. A kostka powinna być ułożona co najmniej 5 mm wyżej niż obrzeże.

B)

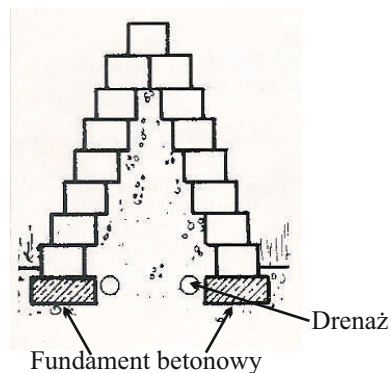


Jeżeli obrzeża zakładane są wyżej niż kostka to jego faza (skos) powinna być skierowana do wewnątrz jak przedstawia powyższy rysunek „B”

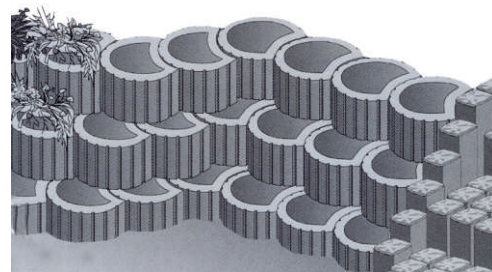
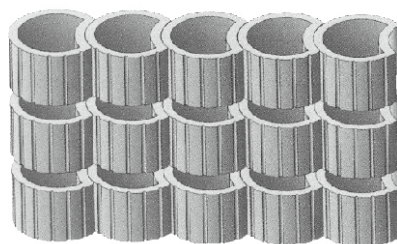
## Sposób układania donic okrągłych z wcięciem

Donice mają wielostronne zastosowanie oraz gwarantują stabilną podporę w każdym położeniu. W zależności od wysokości zabudowy oraz nośności gruntu należy wykonać podbudowę z zagęszczonego tłucznia lub suchego betonu. 1/3 donicy powinna być zasypana materiałem umożliwiającym odprowadzenie wody na przykład: żwirem lub lekką ziemią (torfem).

**uwagi:** Nie powinny być zasypanye gliną lub tłustą ziemią, które nie odprowadzają wody.



## Sposoby układania donic

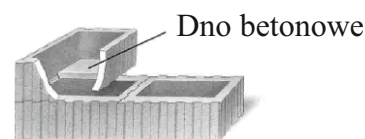


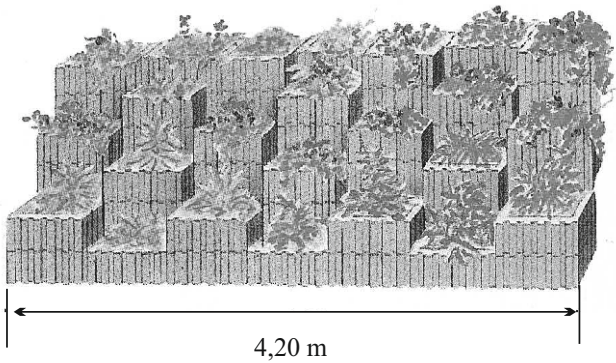
## Sposób układania donic prostokątnych

Jeżeli mamy zamiar wznieść mur z donic prostokątnych, a następnie odsadzić go roślinami, powinniśmy ostatni rząd donic zamontować z dnem betonowym, jest to ważne by uniknąć zasypania całego muru ziemią lub innym materiałem. Donice mają cztery charakterystyczne rogi, które są pomocne przy układaniu. Wszystkie donice układamy w tym samym kierunku co pierwszą.



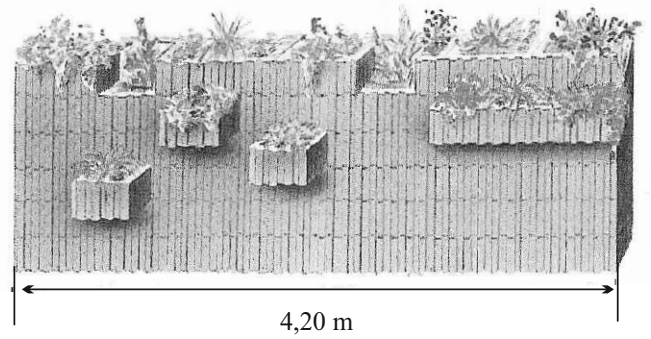
Donice układane na przemian raz na szerokość 40 cm raz na szerokość 60cm.





Szerokość : 40 cm  
6,7 szt/m<sup>2</sup>

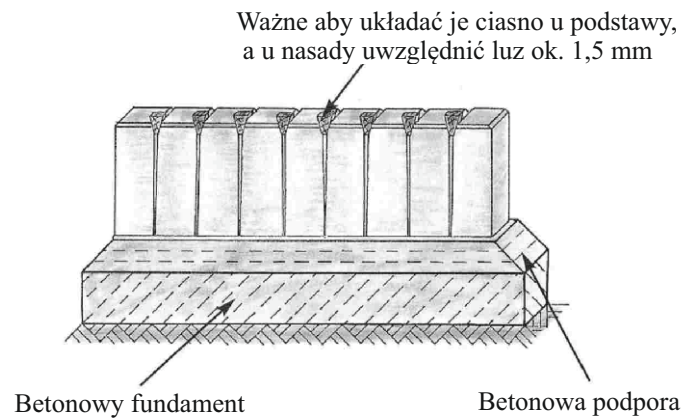
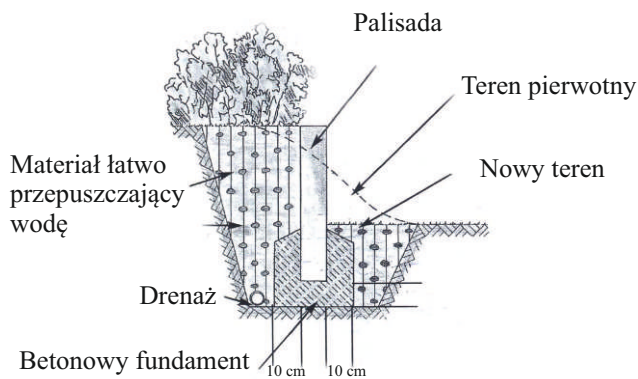
Szerokość : 60 cm  
10 szt/m<sup>2</sup>



Zazielenienie górnych donic, lub wypuszczonych na zewnątrz balkonów.

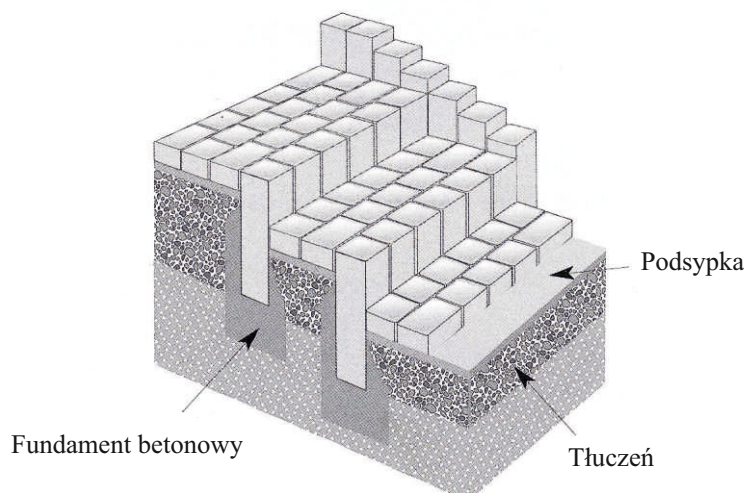
## Montaż Palisad

Palisady są bardzo proste w ułożeniu, nie potrzeba do tego żadnego ciężkiego sprzętu, jedynie poziomica i sznurek. Palisady zabudowujemy w co najmniej 10 cm warstwie suchego betonu, powinny również być zabezpieczone bocznymi podporami z suchego betonu o co najmniej 10 cm grubości, jeśli ich osadzenie w gruncie nie przekracza połowy palisady, natomiast jeżeli są osadzone głębiej nie jest to konieczne.



## Montaż Schodów z Palisad

Palisady wspinalne nadają się do budowy schodów jak również stopni. Palisady można ułożyć z przodu schodów jako podpory, a stopnie wyłożyć z kostki brukowej. powinny być one osadzone do 1/3 swej wysokości w fundamencie betonowym, również na bokach można użyć palisad układając je równo lub postopniowane. Jeżeli schody będą wolnostojące z boku trzeba je wzmocnić suchym betonem. Prawidłowa wysokość stopnia to 15 cm, a głębokość stopnia to 35 cm, są to wartości zgodne z przepisami budowlanymi. Stopnie należy również lekko pochylić, aby zapewnić spływ wody deszczowej. Schemat zamieszczony poniżej przedstawia prawidłowy montaż schodów.



# Informacje dla klienta.

## 1. Wahania odcieni

Wyroby tego samego rodzaju produkowanego w tej samej technologii, ale w różnym czasie mogą wykazywać drobne różnice kolorystyki, których nie da się uniknąć ze względu na zróżnicowany czas wytworzenia, bądź niewielkich różnic w składzie pierwotnych materiałów użytych do produkcji (naturalna zmienność kruszyw). Różnice te nie mają żadnego znaczenia dla wartości użytkowej, ponieważ w trakcie eksploatacji i w skutek działania warunków atmosferycznych wahania odcieni z reguły znikają. Zalecamy układanie większych powierzchni z kilku palet jednocześnie.

Wyżej opisane zjawiska wynikają z technologii produkcji i nie mogą stanowić podstawy do złożenia reklamacji.

## 2. Wykwity

Czasami na powierzchni mogą pojawić się w postaci szarych i białych plam wykwity wapienne, które ze względów technologicznych są nie do uniknięcia. Powstają one na skutek reakcji fizycznych i chemicznych. Podczas wiązania betonu tworzy się wodorotlenek wapniowy, który poprzez pory kapilarne wydostaje się na powierzchnie. Tu łączy się z dwutlenkiem węgla z powietrza i tworzy węglan wapnia. Wykwity nie mają żadnego negatywnego wpływu na jakość produktu. Pod wpływem warunków atmosferycznych i zużywania wyrobu wykwity całkowicie znikają. Wykwity nie stanowią podstawy reklamacji.

## 3. Wahania wymiarów

Dopuszczalna tolerancja wymiarów zgodnie z Polską Normą: długość +/- 3 mm, wysokość +/- 5 mm.

## 4. Powierzchnia

Na powierzchni elementów wibroprasowanych mogą występować niewielkie pory (pory wibracyjne uwarunkowane technologią produkcji), które nie powodują zwiększenia nasiąkliwości lub wytrzymałości i nie uszczuplają jej wartości użytkowej. Na powierzchni wyrobów mogą pojawić się włoskowate rysy, które w stanie suchym są niewidoczne gołym okiem, a stają się dostrzegalne dopiero, gdy poprzednio zamoczona powierzchnia staje się prawie sucha. Takie mikrorysy są zjawiskiem powierzchniowym i nie zmniejszają wartości użytkowej wyrobu.

## 5. ZPB zastrzega sobie prawo do zmiany cen. Cena uzależniona jest od wzoru i koloru kostki.

Ceny kostki nie obejmują kosztów transportu. Koszt transportu jest osobno płatny uzależniony jest od strefy transportowej, do której wyroby mają być dostarczone.

## 6. W przypadku realizowania zamówienia przez ZPB odpowiedzialność kierowcy za przewożone wyroby kończy się z chwilą rozładunku wyrobów w miejscu wskazanym przez odbiorcę, który potwierdza odbiór na dokumencie dostawy. W tym momencie zamówienie uważa się za zrealizowane.

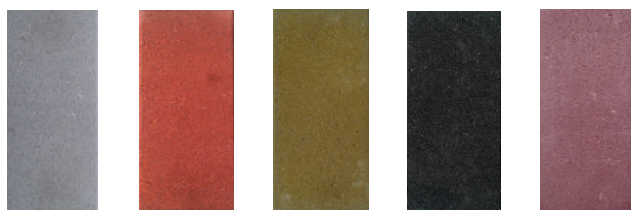
## 7. Wszystkie wyroby pakowane i sprzedawane są na paletach drewnianych, które podlegają kaucji w wysokości 30 zł/szt. Zwrot kaucji następuje po oddaniu w dobrym stanie technicznym, najpóźniej do 60 dni od daty zakupu.

## 8. Wszystkie nasze wyroby są objęte systemem zakładowej kontroli produkcji, posiadają badania typu. Dla poświadczenia zgodności wyrobów z wymaganiami wydajemy dokument „Deklaracja Zgodności”

## 9. ZPB zastrzega sobie prawo własności sprzedanego towaru do momentu jego całkowitej zapłaty.

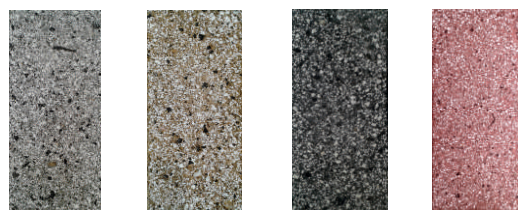
### Kolorystyka

### Gładkie



Szary Czerwony Piaskowy Grafitowy Brązowy

### Rustical



Szary Piaskowy Grafitowy Czerwony

**Zastrzegamy sobie prawo do błędów drukarski i różnic w kolorach zdjęć.**

# **Warunki gwarancji kostki brukowej i galanterii betonowej.**

1. Okres gwarancji na produkty ZPB Knurów wynosi 3 lata od daty sprzedaży produktu.
2. Uprawnienia z tytułu gwarancji kupujący nabywa z chwilą pełnej i terminowej zapłaty za odebrane produkty.
3. Podstawą złożenia reklamacji przez kupującego jest posiadanie ważnego dokumentu potwierdzającego zakup produktu w firmie (faktura lub paragon) oraz etykietę z partii.
4. Firma ZPB Knurów gwarantuje Kupującemu jakość sprzedawanych produktów i ich zgodność z właściwą normą.
5. Nie podlegają reklamacji wyroby zgodne z właściwą normą oraz uwarunkowaniami technologicznymi produkcji elementów betonowych wibroprasowanych w postaci: dopuszczalnych odchyień w wymiarach, wykwitów wapiennych, wahań odcieni, mikrorys oraz uszkodzeń powstałych w skutek zabudowy niedojrzałych wyrobów.
6. Wyroby II gatunku i pozagatunkowe nie są objęte gwarancją.
7. Gwarancją nie są objęte również wady i uszkodzenia produktów powstałe w wyniku:
  - niewłaściwego zaprojektowania lub wykonania podbudowy,
  - niewłaściwego doboru produktów do rodzaju i wielkości obciążenia,
  - niewłaściwego użytkowania, niezgodnego z przeznaczeniem i właściwościami wyrobu,
  - niewłaściwego składowania i transportu produktów,
  - innych nieprzewidywalnych wypadków losowych.
8. W przypadku stwierdzenia wad produktu Kupujący jest zobowiązany do wstrzymania się z zabudową wyrobu oraz do złożenia pisemnej reklamacji (druk dostępny w biurze) Jeżeli kupujący wbudował produkt z wcześniej stwierdzonymi wadami, producent nie ponosi kosztów rozbiórki i ponownej zabudowy wyrobu.
9. W przypadku stwierdzenia wady w trakcie użytkowania produktu Kupujący powinien złożyć niezwłocznie reklamację na piśmie w dziele sprzedaży. Reklamacja zostanie rozpatrzona w terminie 14 dni od dnia otrzymania. Termin ten może ulec wydłużeniu w przypadku wykonania dodatkowych ekspertyz.
10. W przypadku uznania reklamacji przez ZPB Knurów warunki jej usunięcia zostaną określone na piśmie za obustronnym porozumieniem.

## **Kolorystyka**

### *plukane*



biała/bianco



brąz



nero/grafit



giallo/żółta

### *melanże*



light



gothic



barwy jesieni

### *kolory donic*



szary



czerwony



grafit



piaskowy

**Kupujący jest zobowiązany do zapoznania się z treścią niniejszych warunków.**

**ZPB KNURÓW**

**ul. Wilsona 32**

**tel/fax 32 236 16 91**

**tel. 32 236 90 04**

**www.zpb.com.pl**

**zpb@zpb.com.pl**

